

LATVIJAS KULTŪRAS KANONS

Vārds, uzvārds..... Klase.....

- Noskaidro jēdziena „**kanons**” nozīmi, izmantojot enciklopēdiju sadaļu vietnē [http://www.letonika.lv!](http://www.letonika.lv)
- Meklē vietnes <http://www.letonika.lv> resursos informāciju par Latvijas kultūras kanonu, lasi to un veic uzdevumus!

1. Papildini tekstu ar trūkstošajiem vārdiem un datiem!

Latvijas kultūras kanons ir _____ (kādu?) un _____ (kādu?) mākslas darbu un _____ (kādu?) vērtību kopums, kas atspoguļo nācijai visu laiku nozīmīgākos sasniegumus. Darbs pie Latvijas kultūras kanona veidošanas tika uzsākts _____ (kad?). Kanonu veidoja _____ (kas?), iekļaujot kultūras vērtības, ar kurām lepojāmies. Šobrīd Kultūras kanonu veido _____ (cik?) kultūras vērtības. Latvijas kultūras kanona uzdevums ir veidot ikviena Latvijas iedzīvotāja _____ (ko?) un nodrošināt _____ (ko?)

2. Latvijas kultūras kanonu veido sasniegumi 7 kultūras nozarēs. Atjauno to nosaukumus!

NIKO	
RALITŪTERA	
ZŪKAMI	
STAUTA CIDĪJASTRA	
ARTŪRKETIHA NU ZIDINAS	
VEKSATUS SĀLKMA	
ĀZUVILĀ KLĀSMA	

3. Atrodi informāciju par lugas iestudējumu, kurš iekļauts Latvijas kultūras kanonā!

Šim iestudējumam bija milzīga sabiedriskā rezonanse: pirmajā sezonā to parādīja 44 reizes, bet 1914. gada 15. aprīlī notika inscenējuma 100. izrāde. Uzskata, ka latviešu profesionālajā teātrī ar to aizsākās modernā režija. Lugas pirmizrādes iespaidus 1911. gadā šādi aprakstījis literāts Antons Birkerts:

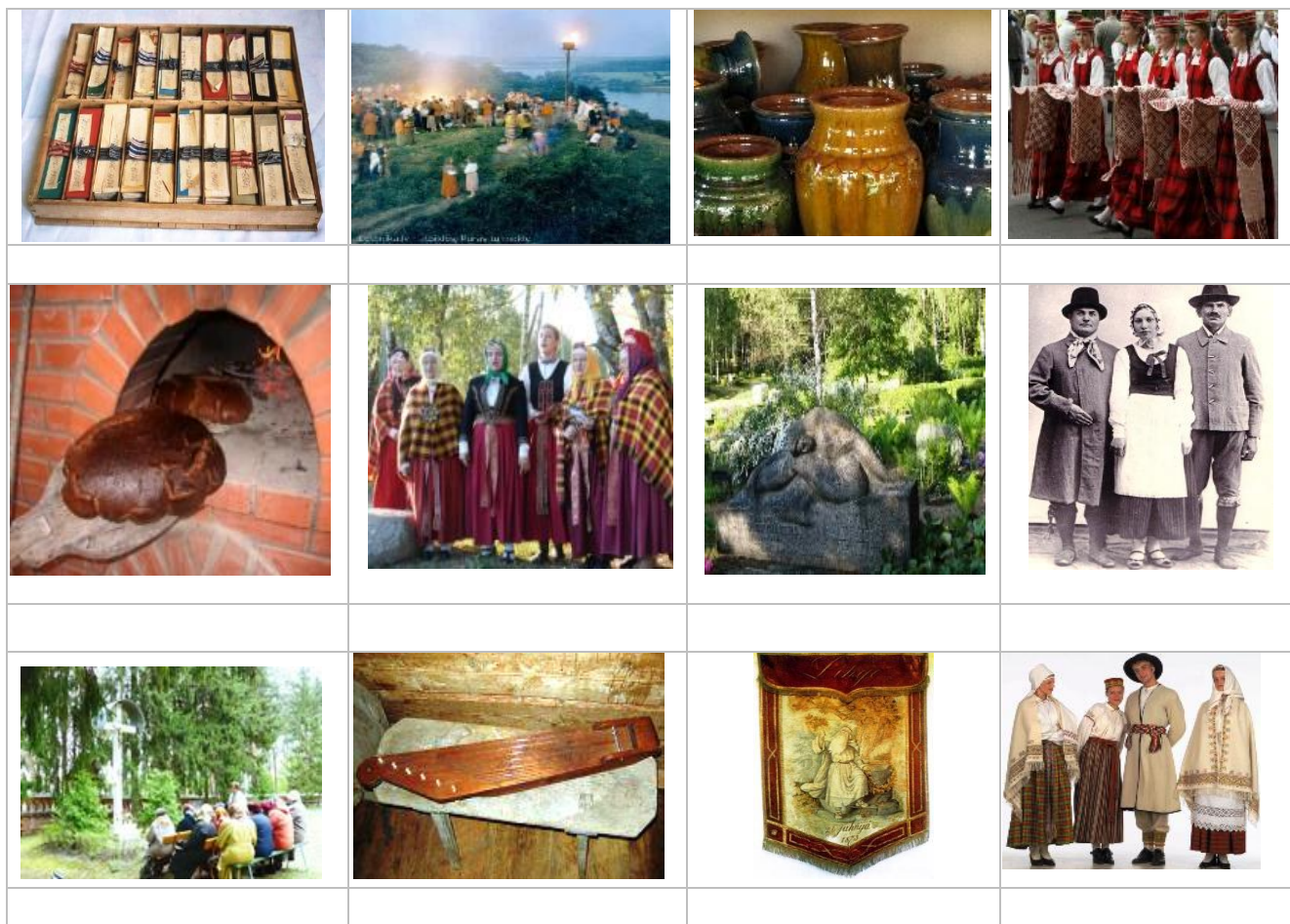
"Atveras priekšgars. Priekšā Aizkraukļa pils. Istaba dzeltenīgi iesārtos toņos. Izgreznojuma tips - raibi fantastisks. Pa kreisi liela krāsns kamīna veidā, no zājiem akmeņiem mūrēta tās mute. Pie krāsns blukis ar cirvi... Kreisajā kaktā gulta. Pie gultas, aizgriezies no publikas, melnā segā tinies, kāds tēls vai pareizāk: melns, noslēpumains tēls. Tā ir Spīdola."

- Lugas autors -
- Lugas nosaukums -
- Teātris, kurā lugu uzveda -
- Režisors -
- Scenogrāfs -
- Mūzikas autors -
- Lomu izpildītāji -

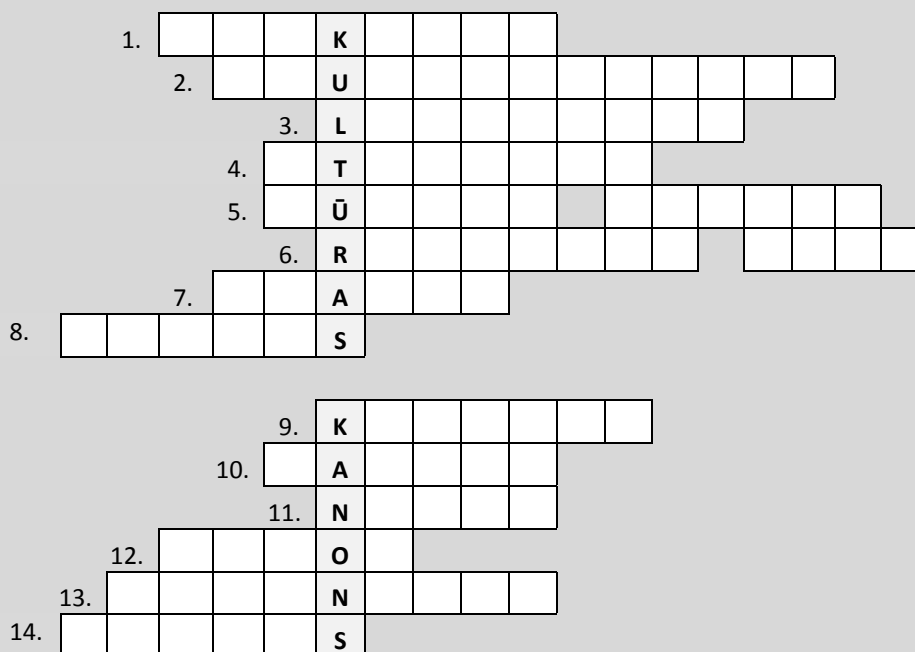
4. Aizpildi tabulu, ierakstot Latvijas kultūras kanona literatūras vērtību sarakstā iekļauto autoru vārdus un darbu nosaukumus atbilstoši portretam!

PORTRETS	VĀRDS, UZVĀRDS	DARBA NOSAUKUMS
		
		
		
		
		
		
		
		
		
		
		
		
		
		

5. Pievieno atbilstošus parakstus attēliem kolāžā „Tautas tradīcijas”!



6. Ieraksti tukšajās rūtīnās vārdus, kas saistīti ar Latvijas kultūras vērtībām, lai to sākumburti veidotu vārdus „kultūras kanons”!



- Arhitekts, Latvijas Nacionālās bibliotēkas autors.
- „Baltās grāmatas” ilustrāciju autors.
- Latviešu filma (1930).
- Etnogrāfiskais sēdekļis.
- Kantātes „Dievs, Tava zeme deg!” autore.
- 18.gs. arhitektūras ansamblis Zemgalē.
- „Ziemas pasaku” autors.
- Kora dziesmas „Gaismas pils” autors.
- Komponists, 4.simfonijas autors.
- Dzejas krājuma „Gals un sākums” autors.
- Dizaina vērtība-Latvijas ...
- VEF ražots fotoaparāts.
- Glezna „Pēc dievkalpojuma” autors.
- P.Roziša romāna ekranizējums.